



FICHE TECHNIQUE

UNITÉ DE VALORISATION ORGANIQUE ET ÉNERGÉTIQUE

IVRY

Construit en 1969 et régulièrement modernisé, le centre multifilières d'Ivry/Paris XIII, comprenant une usine d'incinération, une déchèterie, et un centre de tri, a été mis en service en 1997. Cette unité de valorisation énergétique (UVE) se situe à la frange de Paris et d'Ivry sur Seine, à la croisée des grandes infrastructures routières et ferroviaires, dans le prolongement du quartier contemporain de Paris Rive Gauche.

Grâce à la valorisation énergétique, l'usine produit 146 MW thermiques par an, alimentant ainsi de nombreux foyers parisiens. Autorisée à traiter 730 000 tonnes de déchets par an par incinération, l'usine actuelle, après plus de 50 ans d'exploitation, nécessitait une reconstruction afin d'intégrer des pratiques plus durables de traitement des déchets ménagers.

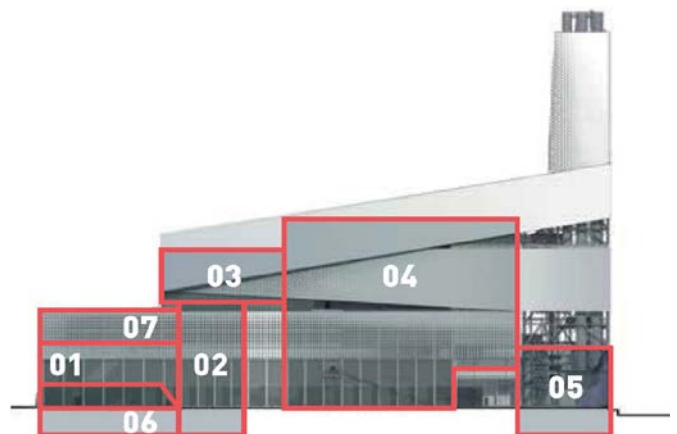
Un impératif s'imposait : garantir la continuité du service public de traitement des déchets en construisant la nouvelle unité, tout en maintenant l'usine actuelle en activité.

Le Sycotom porte ce projet d'envergure pour le Paris métropolitain. Conformément aux objectifs de transition écologique, à la « hiérarchie des modes de traitement » - organisation relative à l'article L541-1 du code de l'Environnement - et aux objectifs fixés par la Loi de Transition Énergétique pour la Croissance Verte, la future installation traitera 50% de déchets en moins que l'usine actuelle (350 000 tonnes/an) et servira 1 400 000 habitants. Elle maintiendra l'approvisionnement en vapeur tout en apportant un mieux-disant environnemental, notamment en termes de qualité des rejets atmosphériques, d'émissions sonores et olfactives et des volumes d'eau prélevés dans la Seine (réduits de 99,7%).

L'usine a été conçue par les architectes d'AIA Life Designers, de manière à mettre en valeur l'héritage industriel alentours, l'histoire de la ville d'Ivry, et la dimension métropolitaine du site. À l'image de la ville en mutation et en mouvement, la nouvelle usine se développe en une superposition de strates

répondant aux contraintes de son fonctionnement. Elle est constituée au centre, de grands volumes dédiés au process industriel et en périphérie, de locaux sociaux et administratifs. Le circuit de visite se développe le long du process afin que les visiteurs puissent découvrir l'ensemble des étapes du traitement des déchets, depuis le hall de réception jusqu'au traitement des fumées débouchant sur les cheminées. Les strates fonctionnelles sont reliées entre elles par une enveloppe métallique qui unifie visuellement le tout.

Le principe de calepinage perforé de la peau métallique en inox permet la circulation des flux aérauliques au droit des grilles de ventilation, et laisse passer la lumière naturelle pour éclairer les locaux tertiaires, l'accueil du public et les cheminements dédiés au circuit de visite. Les toitures végétalisées ainsi que les deux patios permettent l'accueil de sédums, graminées, plantes grimpantes et d'arbres, favorables au développement de la biodiversité.



01 - Quai de déchargement des ordures ménagères. 02 - Fosse de réception des ordures ménagères. 03 - Garage. 04 - Four - chaudière et traitement des fumées. 05 - Groupe turboalternateur de production d'électricité. 06 - Parc de stationnement. 07 - Locaux des équipes de l'exploitant.

ÉQUIPE

Maîtrise d'ouvrage SYCTOM - Agence Métropolitaine des déchets ménagers

Mandataire IVRY-PARIS XIII (Suez - Environnement)

Architectes AIA Life Designers

Ingénierie générale Bonard et Gardel Conseils

Expertise environnementale AIA Environnement

Entreprises Eiffage génie civil, Chantiers Modernes

Construction, Hitachi Zosen Inova AG, Vinci

Environnement, Gtie Infi et Fayat énergie services.

Mode d'attribution Dialogue compétitif entre groupement

Mission Conception - construction et exploitation

Programme Traitement des déchets ménagers

LE PROJET EN BREF

Surface 49 000 m²

Montant des travaux

500 millions € HT pour la conception-construction.

500 millions € HT pour l'exploitation sur 7 ans.

Concours Lauréat 2014

Livraison 2024

Contact

Service presse et communication

presse@aialifedesigners.fr

01 53 68 93 00

©images : AIA Life Designers



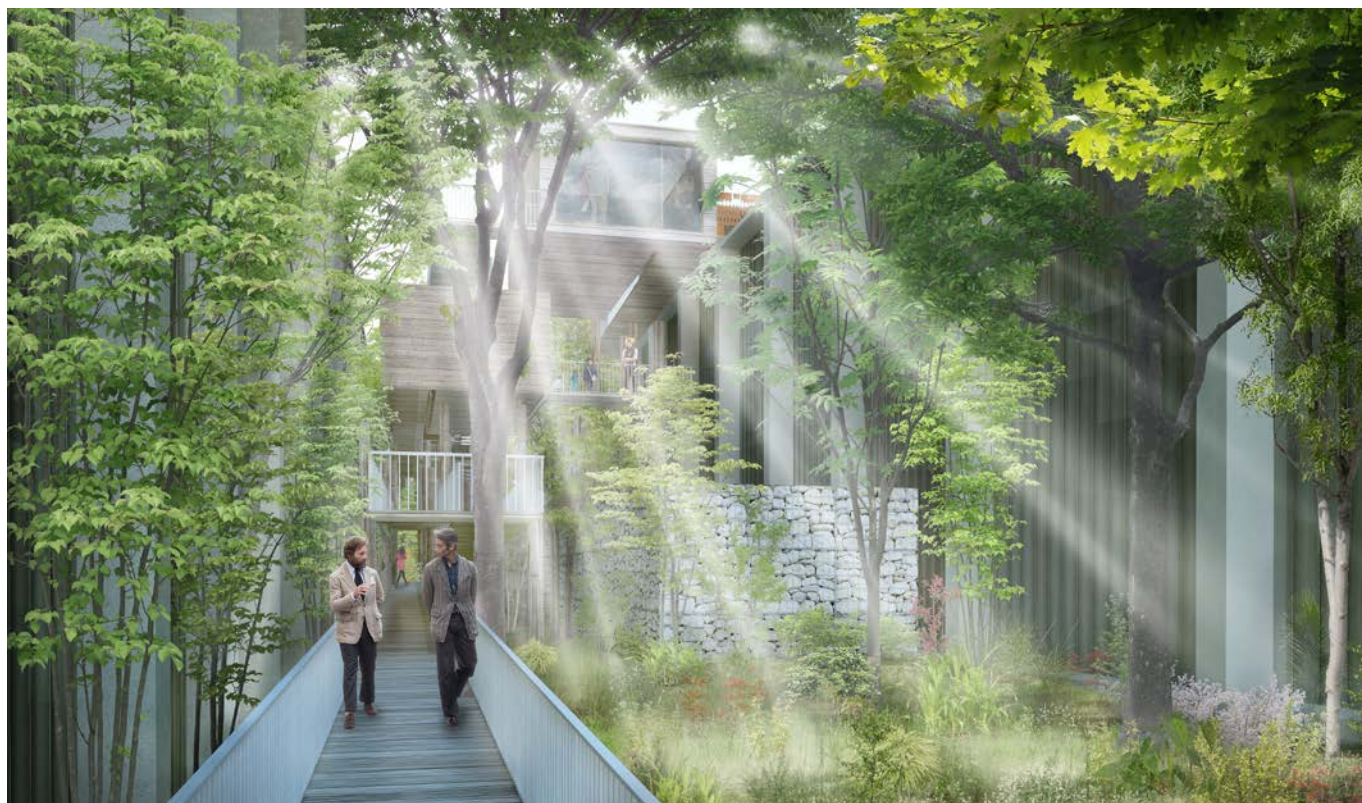
▲ Vue depuis rue Mitterand.



▲ Circulation.



▲ Bureau.



▲ Jardin intérieur.