



## FICHE TECHNIQUE

# SIÈGE OUI CARE

## LE MANS

Les plateaux profitent des vues et de la lumière sur les 4 façades du bâtiment. Des espaces de réunion/concentration sont positionnés au cœur du projet (niveaux 1 et 2) et bénéficient d'un éclairage doux en second jour, par réflexion depuis la grande paroi minérale et végétalisée du hall/agora. Les espaces de travail proposent des configurations très variées.

Les épaisseurs de plateaux permettent plusieurs typologies spatiales. Le plus large intègre une double circulation. Cette hiérarchie (l'une principale, l'autre secondaire) favorise l'implantation « d'espaces frontières » mettant à distance les services du flux principal. Ces espaces sont formalisés par des salles de réunion, des box téléphoniques, de simples salons ou des cafétérias. Cette bande servante intègre également les locaux de ménage.

Le traitement du mobilier favorise l'appropriation des usagers. Les espaces de détente, de cafétéria proposent des ambiances domestiques (matériaux, mobiliers, etc.). Le mobilier des espaces de travail varie d'une zone à l'autre pour permettre le repère, l'appropriation.

Le rapport à l'extérieur est omniprésent. Les niveaux 3,4 et 5 bénéficient d'accès de plain-pied vers des terrasses végétalisées et reliées entre elles par des escaliers extérieurs. C'est ce parcours extérieur qui fait la richesse du projet et permet une grande fluidité entre les niveaux.

## ÉQUIPE

**Maîtrise d'ouvrage** OuiCare (SCI OuiHome)

**Architecte** AIA Architectes

**Design & architecture** Where is Brian

**Ingénierie** TCE AIA Ingénierie

**Expertise environnementale** AIA Environnement

## LE PROJET EN BREF

**Surfaces tertiaire + crèche** 7 465 m<sup>2</sup>

**Surface 180 places parking silo** 4 598 m<sup>2</sup>

**Labéllisations** Démarche Osmoz pour la qualité des cadres de vie, Démarche HQE Bâtiment Durable 2016, Niveau Excellence

**Montant des travaux** 12,75 M€ HT

**Concours lauréat** mars 2027

**Livraison** Février 2021

## Contact

Service presse et communication

presse@aialifedesigners.fr

01 53 68 93 00

©photos : Xavier Renaud



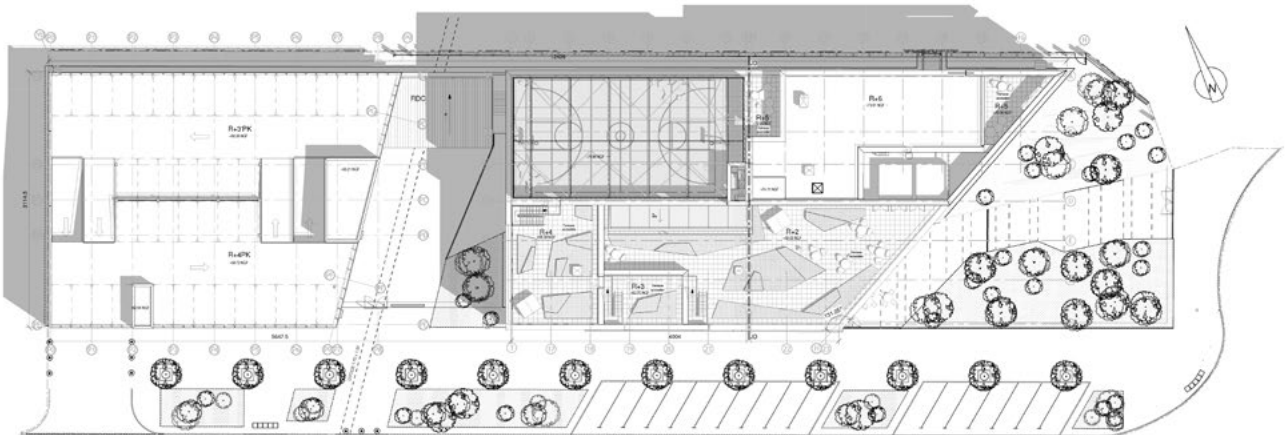
▲ Hall/agora



▲ Espace détente



▲ Terrasses végétalisées et aménagées



▲ Plan de masse