



FICHE TECHNIQUE

CENTRE HOSPITALIER SAINTE MARIE

PRIVAS

**Centre hospitalier Sainte-Marie de Privas :
un projet d'architecture patrimoniale et contemporaine.**

1827 - le père Joseph Chiron crée, à Privas, un asile d'abord destiné aux seules femmes. De cette initiative naîtra plus tard le centre hospitalier Sainte-Marie, établissement de santé mentale dont la construction et la réhabilitation s'achèveront en 2024, au terme de quatre phases de chantier et cinq années de travaux. Les enjeux du programme de maîtrise d'œuvre établi par AIA Life Designers concernent autant la création d'un espace architectural propre à répondre aux besoins de la psychiatrie contemporaine que la préservation du lien séculaire unissant Sainte-Marie à la ville de Privas.

Le projet exploite la singularité topographique du lieu grâce à laquelle se crée une vie sur plusieurs niveaux. Celle-ci se déploie au cœur de l'enceinte existante et s'articule autour du pôle Sainte-Philomène, Saint-Roch, Chapelle, concentrant les fonctions de vie et de partage, ainsi qu'autour des espaces verts. Ces bâtiments, marqueurs identitaires de Sainte-Marie, font l'objet d'une réhabilitation suffisante à moderniser leur intérieur (notamment par le biais du remplacement des menuiseries et la création d'une verrière à des fins de clarté) sans affecter ni leur physionomie ni la perception de leur monumentalité depuis l'extérieur. C'est en leur cœur que se joue la vie collective : on se rencontre à l'agora, dans la salle polyvalente ou bien encore en terrasse. Sainte-Philomène, lieu d'entrée des visiteurs, conserve son rôle de transition entre la ville et le centre hospitalier tandis que Saint-Roch accueille le personnel administratif. La création d'espaces mutualisés permet aux équipes de se croiser et d'entrer en contact plus aisément.

ÉQUIPE

Maîtrise d'ouvrage Centre Hospitalier Sainte Marie
Entreprise mandataire
Campenon Bernard Dauphiné Savoie
Architecte AIA Architectes mandataire
Architecte d'opération Atelier 3A
Ingénierie TCE + économie AIA Ingénierie
Paysages AIA Territoires
Exploitation maintenance Dalkia

LE PROJET EN BREF

Surface 23 000 m² SDP
(50% neuf / 50% réhabilitation) 200 lits
et 12 chambres d'isolement
Montant estimatif des travaux 40 M€ HT
Concours lauréat 2017
Livraison 2023

Contact

Service presse et communication
presse@aialifedesigners.fr
01 53 68 93 00
©images : AIA Life Designers



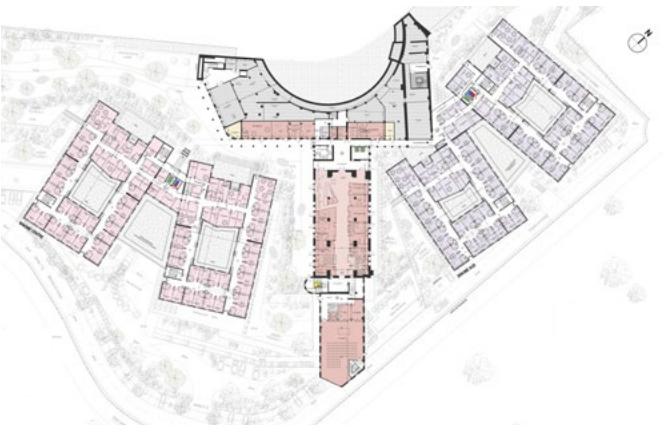
▲ Vue plongeante du site



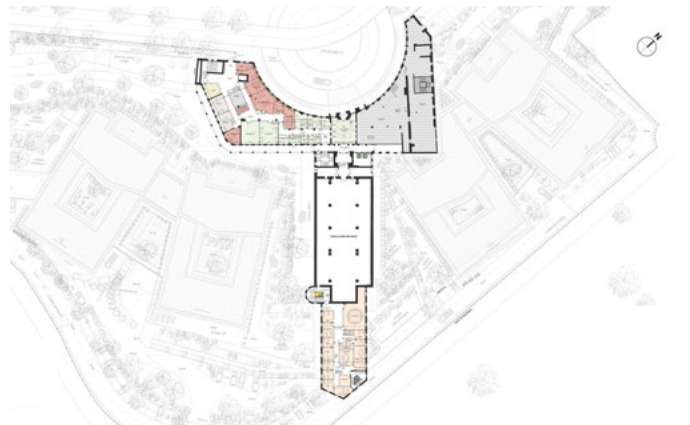
▲ Chambre



▲ Coupe transversale



▲ Plan RDC



▲ Plan niveau 1