

CAISSE RÉGIONALE DU CRÉDIT AGRICOLE CENTRE OUEST LIMOGES

#Savoir-faire local
#Qualité de vie au travail
#Biophilie



Le nouveau siège du Crédit Agricole de Limoges : un marqueur pour l'entrée de ville.

Le futur siège du Crédit Agricole affirme à la fois ses ambitions architecturales mais aussi environnementales pour cette nouvelle entité en bord de Vienne.

Le projet tertiaire se développe sur plus de 11.000 m², en R+3, avec deux niveaux de parking et des terrasses-jardins. Le groupement, composé d'AIA Life Designers, de BVL architecture, AIA Ingénierie et AIA Environnement, a poussé les ambitions environnementales, en visant la certification bâtiment tertiaire HQE niveau exceptionnel, les labels E+C- niveau E2C1 et Biodiversity.

Après avoir pénétré dans l'accueil, au niveau du socle en rez-de-chaussée, les 350 salariés accéderont aux trois niveaux de bureaux où un patio central leur fera bénéficier d'un éclairage naturel. Ils trouveront une terrasse plantée en R+1, un restaurant interentreprises et un auditorium intérieur.

Un amphithéâtre extérieur de 130 places donnera sur un parc paysager de 2.000 m², utilisant une partie du socle, qui se prolongera vers les rives de la Vienne.

Une structure mixte bois-béton a été retenue sur ce projet. Le douglas local a été choisi pour le système poteaux-poutres, avec des poutres apparentes dans les niveaux supérieurs. Le socle est en béton avec inclusion de briques de céramique en façade, en référence à l'industrie locale. « Nous travaillons, en collaboration avec l'entreprise Bernardaud, à l'élaboration d'une céramique blanche au format 10*50 cm de long, avec un motif imprimé en oblique qui évoque les colombages des façades des constructions limousines », selon Patrick Hardy, directeur de projet chez AIA architectes à Lyon. Cet ancrage local est assumé avec le socle de 100 m de longueur sur 4 m de hauteur et 40 m de profondeur qui donne une image de stabilité, voulue par le maître d'ouvrage, Crédit agricole centre ouest.

Côté climatisation, les pompes à chaleur air-eau sont connectées à des poutres climatiques de diffusion.

Le chantier, assuré à 80 % par des entreprises locales a déjà commencé, la livraison est prévue pour l'été 2023.



#Infos clés

MOA

Crédit Agricole Centre-Ouest

AMO

Egis Conseil

Architecte mandataire

AIA architectes

Architecte

BVL architecture

Ingénierie (TCE/Economie)

AIA ingénierie

Environnement

AIA Environnement

Ingénierie cuisine

BEGC

Ingénierie acoustique

ORFEA

Entreprise générale

Eiffage

Programme

Un Business Center d'environ 300 postes,

Un centre de formation,

Un Auditorium de 300 places,

Un restaurant inter-entreprises,

Un pôle regroupant les agences PRO, Entreprises, proximité et banque privée.

Surface

12 775 m²

Montant travaux

35M€HT

Emménagement

Fin 2023

Certifications et labels

Certification NF-HQE Bâtiment tertiaire - Niveau Exceptionnel ; Label Energie Carbone - E2C1 ;

Label Biodiversity



Vue depuis le parvis



Auditorium végétal



Parcours végétalisé et patio du RIE



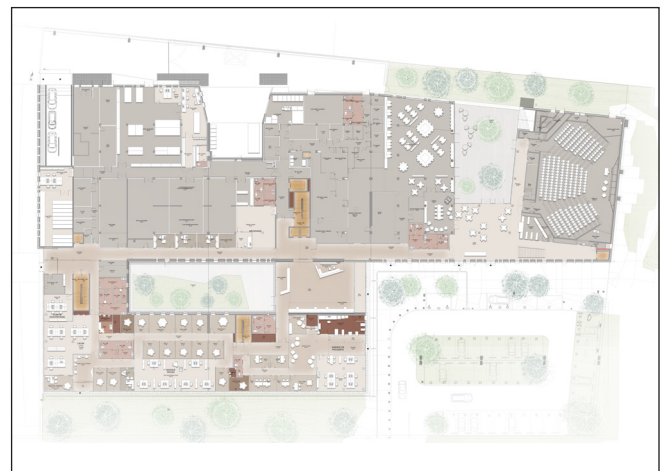
Hall



Plan masse



Plan du R+2 (zoomé)



Plan du RDC

CONTACT PRESSE

Service presse et communication

04 81 92 00 64

presse@aialifedesigners.fr



23 rue de Cronstadt, 75015 PARIS - aialifedesigners.fr