



Esplanade intérieure



Parvis d'accueil



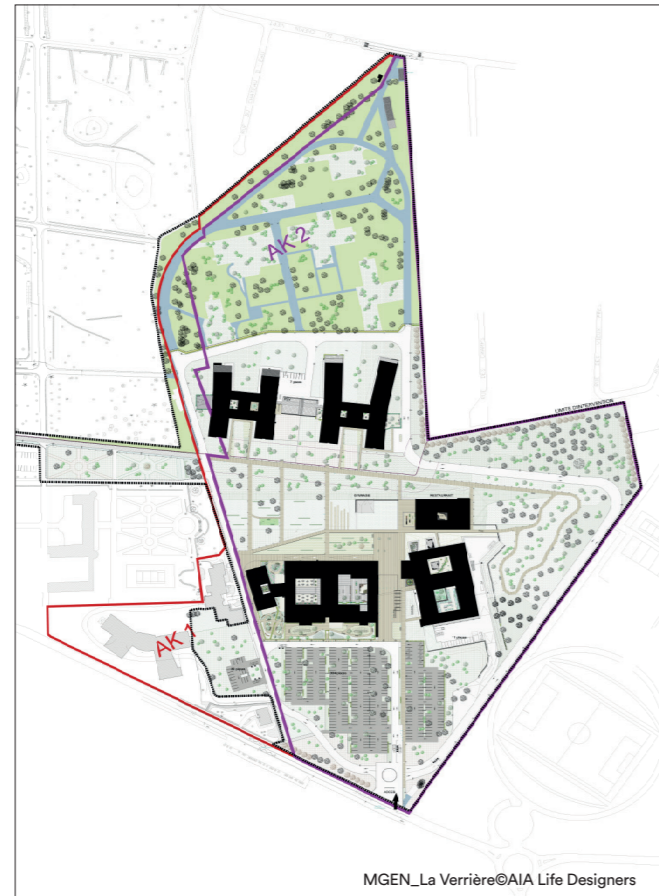
Patio & circulation



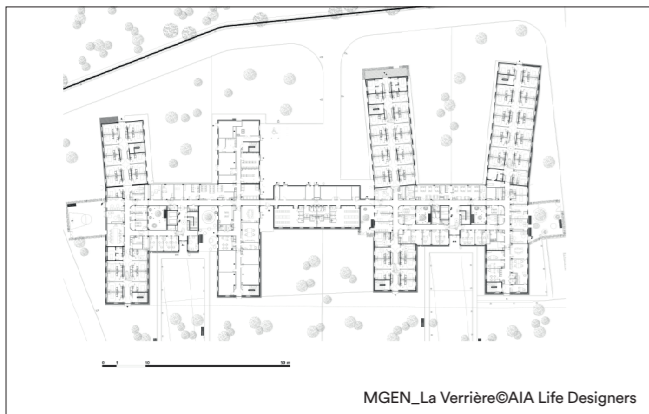
Chambre



Plan niveau RDC



Plan masse



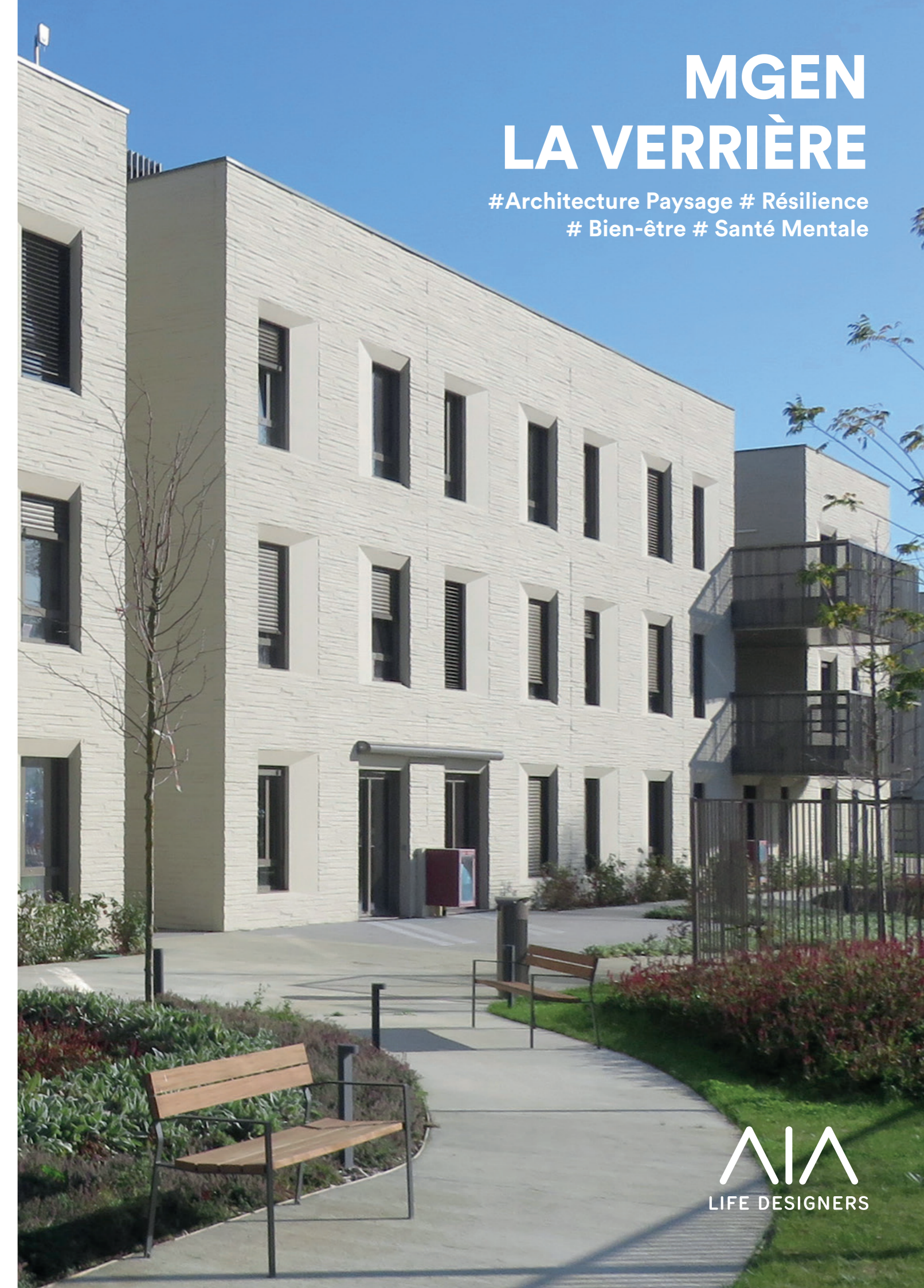
Plan Psychiatrie - niveau RDC

CONTACT PRESSE

Floriane Grelot
04 81 92 00 64
presse@aialifedesigners.fr



23 rue de Cronstadt 75015 PARIS - aialifedesigners.fr



MGEN LA VERRIÈRE

#Architecture Paysage # Résilience
Bien-être # Santé Mentale



« *L'architecture est un instrument thérapeutique décisif* »,
Paul Sivadon, psychiatre, concepteur et premier directeur de l'Institut Marcel
Rivière en 1959.

Conçu dans les années 1960', le site de La Verrière a non seulement marqué l'histoire immobilière de la MGEN, mais il a aussi révolutionné l'approche de la santé mentale. Dans ce « village » thérapeutique, le lien à l'autre, à la nature et à la culture sont des fondamentaux. Ainsi, dès l'origine, le programme dispose en pleine nature, le centre de soins, un théâtre, des salles de musique, et un restaurant commun pour le personnel et les résidents.

Plus qu'un sujet d'architecture, la réflexion autour de la reconstruction de l'ensemble immobilier de la MGEN, a surtout été l'occasion de mettre en œuvre les réflexions d'AIA Life Designers sur la résilience, à mettre en lien avec la conception d'espaces favorables au bien-être des personnes vulnérables, de leurs soignants, et leurs accompagnants.
C'est par une architecture de parcours entre nature et aménités urbaines que l'équilibre se fait.

L'ambition est aujourd'hui renouvelée autour des valeurs originelles des fondateurs et du regroupement de trois activités qui mutualisent des moyens thérapeutiques et logistiques communs. L'EHPAD, le SSR complètent l'activité historique de la Santé Mentale. Le plateau technique thérapeutique multi-spécialités offre un fort potentiel médical qui permet d'assurer la pérennité des prises en charges thérapeutiques. Ici, la conciliation est nécessaire entre l'âge, qui convoque le temps, le corps, et l'esprit.

Un projet de co-construction en milieu occupé.

Le projet réalisé en « conception-réalisation » par l'équipe SCGPM, AIA architecte, AIA ingénierie, et Berim se développe sur le même site tout en maintenant l'activité de l'ancien. Les constructions nouvelles s'insèrent entre les « villages » qui continuent à recevoir des patients, imposant un phasage minutieux des travaux.

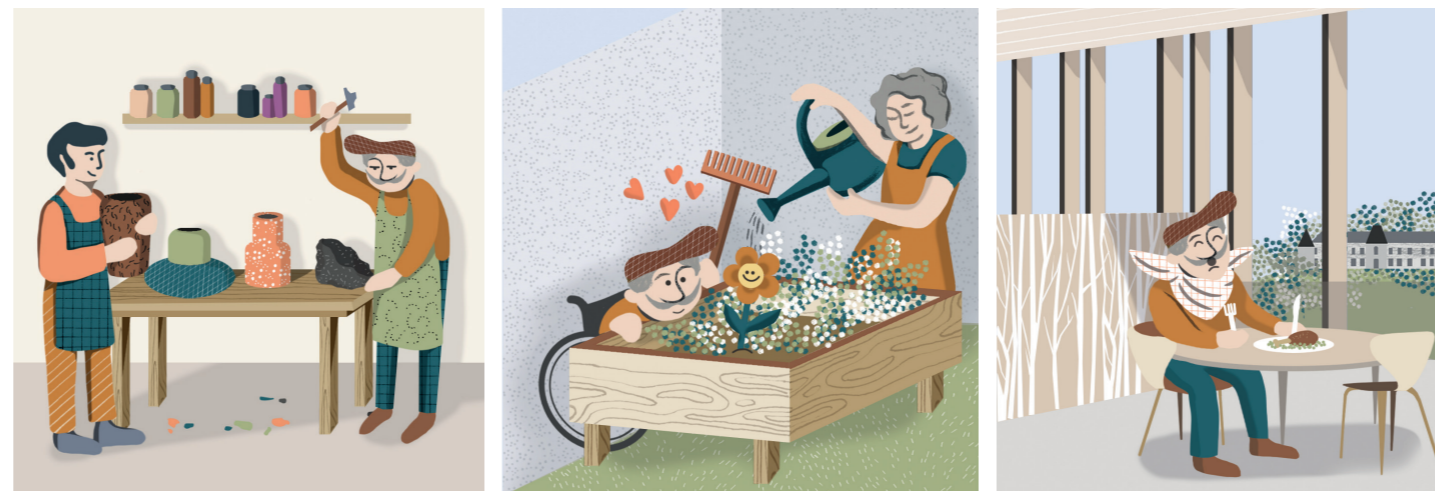
La première phase s'achève en 2019 par la mise en service des unités de santé mentale. Tandis que les deux autres programmes ont été ouverts aux patients après l'été 2020. Le parc a ensuite été recomposé.

Les édifices dans le parc structurent des perspectives qui composent avec l'axe du château construit au XVI^e siècle¹, et les arbres existants. Une structure originale « d'arbres de métal » finement découpée, matérialise l'espace d'accueil tout en renforçant le lien entre le végétal et l'architecture.

Les bâtiments sont conçus autours de patios végétalisés, équipés de mobilier d'agrément pour prolonger les promenades à l'intérieur en cœur d'îlots. En extérieur, des édifices simples, un paysage préservé des nuisances, calme et piéton, et qui sont aussi des options de parcours thérapeutiques, à proposer en fonction des besoins et envies de chacun.

Les unités Alzheimer, en rez-de-chaussée sont à taille humaine et disposent d'un jardin exclusif, directement en lien avec le séjour thérapeutique. Le plateau technique regroupe un large panel de spécialités rééducatives, qui depuis la balnéothérapie, au gymnase, en passant par les salles d'ergothérapie, et de consultations, assurent une pluralité de prises en charge possibles.

Le site de La Verrière, affirme encore plusieurs décennies plus tard sa tradition d'innovation sanitaire et sociale. C'est une opération d'importance majeure dans le monde médicosocial. Une structure de soins pour l'esprit le corps et l'âge, sans emphase, intégrée dans son écrin de nature, qui propose déjà des solutions adaptées aux besoins croissant d'une population vieillissante.



#Infos clés

Maitre d'ouvrage
Générale de l'Education Nationale (MGEN)

Entreprise générale mandataire
Spie SCGPM

Architecte
AIA Architectes

Ingénierie (structure-enveloppe-économie)
AIA Ingénierie

Ingénierie (CGO-CFA-Plomberie-cuisine et balnéothérapie)
BERIM

Cuisiniste
BERIM

CSSI
BERIM

Expertise environnementale
AIA Environnement

Paysages-VRD
AIA Territoires

Acoustique
Orféa Acoustique

Déconstruction et Désamiantage
Samoé

Mission
Conception - Réalisation

Surface
36 326 m² - 485 lits

Montant des travaux
70 M€ HT

Concours Lauréat
2015

Livraison
Bâtiment SME Santé Mentale : Février 2019
EHPAD-SSR et Restaurant : Mars 2019

